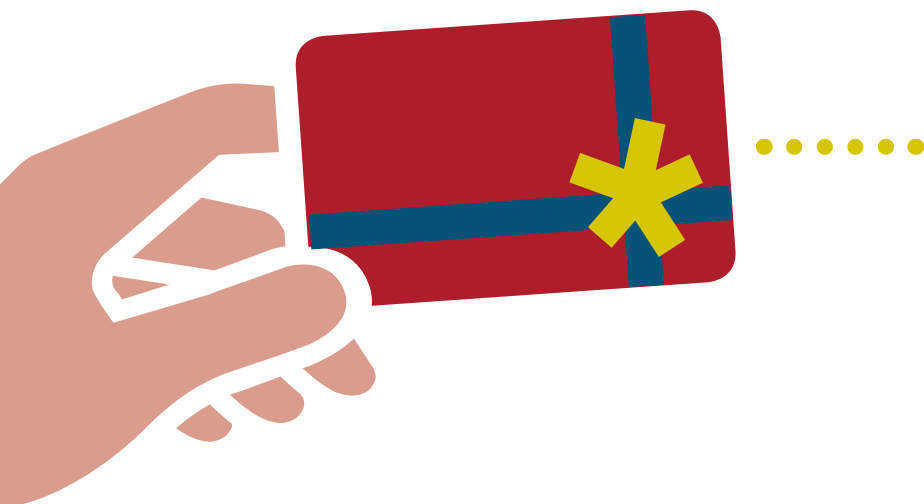


AMONEYGIFT

Gestion des cartes cadeau avec marque propre

Les cartes cadeau (Gift Card) sont un instrument de plus en plus apprécié par les consommateurs et un véhicule de fidélisation pour la marque d'une activité commerciale.

AMoneyGIFT permet d'activer et d'utiliser les cartes cadeau en tant qu'instrument de paiement à partir du terminal TPE, soit directement soit par le biais du composant Argentea se trouvant dans la caisse.



CARACTÉRISTIQUES D'AMONEYGIFT:

- ▶ Circuit privé propriétaire d'Argentea
- ▶ Intégré avec les fournisseurs nationaux Euronet et Epipoli
- ▶ Connectivité prise en charge par Argentea
- ▶ Portail web pour la visualisation et les activités de compte-rendu

LE SYSTÈME AMONEYGIFT SE COMPOSE DE :

- ▶ Un **serveur centralisé** AMoneyVAS hébergé dans le centre de données Argentea situé à Trente
- ▶ Un serveur centralisé **de sauvegarde** AMoneyVAS, hébergé dans le centre de données Argentea à Milan
- ▶ A **software** module (Windows or Linux) to be installed on cash-registers to allow communication with the AMoneyVAS servers to manage value-added services

ARGENTEA EST CERTIFIÉ



UNI EN ISO 9001:2009 (società DNV)
Coban 405010 Microcircuito - Protocollo CB2

COMMENT FONCTIONNE AMONEYGIFT

AMoneyGIFT peut être utilisé selon deux modalités:

1/ *En utilisant la carte-cadeau avec code à barres uniquement,*

sans utiliser la bande magnétique; le code à barres est lu à l'aide du scanner de la caisse enregistreuse ou en équipant le terminal TPE d'un lecteur de code à barres externe.

Dans ce cas, Argentea installera les fichiers nécessaires pour permettre au logiciel de la caisse enregistreuse d'utiliser les cartes cadeau en tant que produit et de permettre, à partir de la caisse, d'exploiter les cartes cadeau de manière complète, y compris les opérations de :

- ▶ **Activation** de la carte-cadeau
- ▶ **Paiement avec la carte-cadeau** avec détails du code caissier
- ▶ Informations sur le solde **créditeur** de la carte-cadeau
- ▶ **Recharge** de la carte-cadeau
- ▶ **Liste des mouvements** de la carte cadeau par code de caissier



2/ *Utiliser la carte-cadeau avec bande magnétique*

et utiliser le lecteur de bande magnétique du terminal TPE pour lire la carte-cadeau sans introduire d'autres dispositifs externes supplémentaires.

Sous cette modalité, Argentea fournit une application à installer sur le terminal TPE, qui permet de lire le numéro de carte cadeau par le biais du lecteur de bande magnétique qui se trouve sur le terminal TPE. La lecture des données qui sont nécessaires pour activer la carte cadeau et l'utiliser en vue du paiement, de même que pour vérifier le crédit résiduel de la carte, sera accélérée par le biais de la lecture du numéro de carte cadeau se trouvant sur la bande magnétique de la carte-cadeau elle-même.

